



Câmara Municipal de Marília-SP
Escriturário

LÍNGUA PORTUGUESA

Leitura e interpretação de diversos tipos de textos (literários e não literários)	1
Pontuação	32
Classes de palavras: substantivo, adjetivo, numeral, pronome, verbo, advérbio, preposição e conjunção: emprego e sentido que imprimem às relações que estabelecem	35
Concordância verbal e nominal	43
Regência verbal e nominal	44
Colocação pronominal	45
Crase	47
Exercícios	48
Gabarito	54

MATEMÁTICA

Operações com números reais.	01
Mínimo múltiplo comum e máximo divisor comum.	11
Razão e proporção.	13
Porcentagem.	17
Regra de três simples e composta.	18
Média aritmética simples e ponderada.	20
Juro simples.	24
Equação do 1.º e 2.º grau. Sistema de equações do 1.º grau.	27
Relação entre grandezas: tabelas e gráficos.	39
Sistemas de medidas usuais.	41
Noções de geometria: forma, perímetro, área, volume, ângulo, teorema de Pitágoras.	44
Resolução de situações-problema....	71
Exercícios	73
Gabarito	79

NOÇÕES DE INFORMÁTICA

MS-Windows 10: conceito de pastas, diretórios, arquivos e atalhos, área de trabalho, área de transferência, manipulação de arquivos e pastas, uso dos menus, programas e aplicativos, interação com o conjunto de aplicativos MS-Office 201	1
MS-Word 2019: estrutura básica dos documentos, edição e formatação de textos, cabeçalhos, parágrafos, fontes, colunas, marcadores simbólicos e numéricos, tabelas, impressão, controle de quebras e numeração de páginas, legendas, índices, inserção de objetos, campos predefinidos, caixas de texto. MS-Excel 2019: estrutura básica das planilhas, conceitos de células, linhas, colunas, pastas e gráficos, elaboração	

SUMÁRIO



de tabelas e gráficos, uso de fórmulas, funções e macros, impressão, inserção de objetos, campos predefinidos, controle de quebras e numeração de páginas, obtenção de dados externos, classificação de dados. MS-PowerPoint 2019: estrutura básica das apresentações, conceitos de slides, anotações, régua, guias, cabeçalhos e rodapés, noções de edição e formatação de apresentações, inserção de objetos, numeração de páginas, botões de ação, animação e transição entre slides.	12
Correio Eletrônico: uso de correio eletrônico, preparo e envio de mensagens, anexação de arquivos.	17
Internet: Navegação Internet, conceitos de URL, links, sites, busca e impressão de páginas	20
Exercícios	26
Gabarito	30

LEGISLAÇÃO

Lei Orgânica do Município de Marília	1
Regimento Interno da Câmara Municipal de Marília	49
Código de Ética e Disciplina do Servidor Público Municipal do Município de Marília (LC nº 680/2013): Título I – Capítulos II, III e IV; Título II – Capítulo II – Seção VI	96

SUMÁRIO



Leitura e interpretação de diversos tipos de textos (literários e não literários)

Compreensão e interpretação de textos

Chegamos, agora, em um ponto muito importante para todo o seu estudo: a interpretação de textos. Desenvolver essa habilidade é essencial e pode ser um diferencial para a realização de uma boa prova de qualquer área do conhecimento.

Mas você sabe a diferença entre compreensão e interpretação?

A compreensão é quando você entende o que o texto diz de forma explícita, aquilo que está na superfície do texto.

Quando Jorge fumava, ele era infeliz.

Por meio dessa frase, podemos entender que houve um tempo que Jorge era infeliz, devido ao cigarro.

A interpretação é quando você entende o que está implícito, nas entrelinhas, aquilo que está de modo mais profundo no texto ou que faça com que você realize inferências.

Quando Jorge fumava, ele era infeliz.

Já compreendemos que Jorge era infeliz quando fumava, mas podemos interpretar que Jorge parou de fumar e que agora é feliz.

Percebeu a diferença?

Tipos de Linguagem

Existem três tipos de linguagem que precisamos saber para que facilite a interpretação de textos.

- Linguagem Verbal é aquela que utiliza somente palavras. Ela pode ser escrita ou oral.



- Linguagem não-verbal é aquela que utiliza somente imagens, fotos, gestos... não há presença de nenhuma palavra.



Números Naturais

Os números naturais são o modelo matemático necessário para efetuar uma contagem.

Começando por zero e acrescentando sempre uma unidade, obtemos o conjunto infinito dos números naturais

$$\mathbb{N} = \{0, 1, 2, 3, 4, 5, 6 \dots\}$$

- Todo número natural dado tem um sucessor

- a) O sucessor de 0 é 1.
- b) O sucessor de 1000 é 1001.
- c) O sucessor de 19 é 20.

Usamos o * para indicar o conjunto sem o zero.

$$\mathbb{N}^* = \{1, 2, 3, 4, 5, 6 \dots\}$$

- Todo número natural dado N, exceto o zero, tem um antecessor (número que vem antes do número dado).

Exemplos: Se m é um número natural finito diferente de zero.

- a) O antecessor do número m é m-1.
- b) O antecessor de 2 é 1.
- c) O antecessor de 56 é 55.
- d) O antecessor de 10 é 9.

Expressões Numéricas

Nas expressões numéricas aparecem adições, subtrações, multiplicações e divisões. Todas as operações podem acontecer em uma única expressão. Para resolver as expressões numéricas utilizamos alguns procedimentos:

Se em uma expressão numérica aparecer as quatro operações, devemos resolver a multiplicação ou a divisão primeiramente, na ordem em que elas aparecerem e somente depois a adição e a subtração, também na ordem em que aparecerem e os parênteses são resolvidos primeiro.

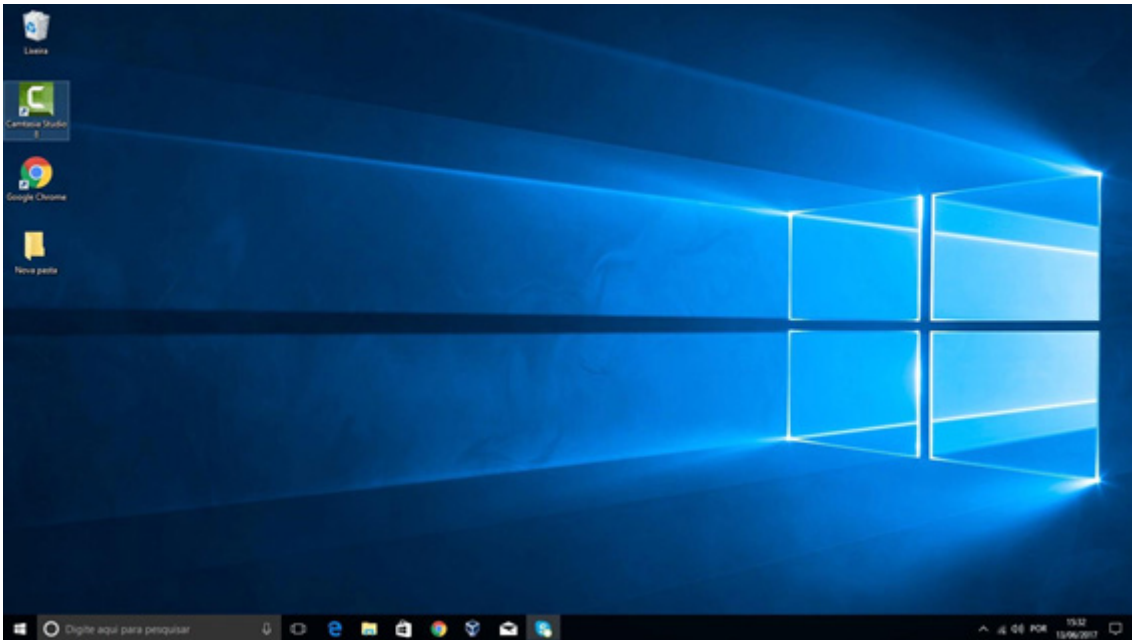
Exemplo 1

$$10 + 12 - 6 + 7$$

$$22 - 6 + 7$$

$$16 + 7$$

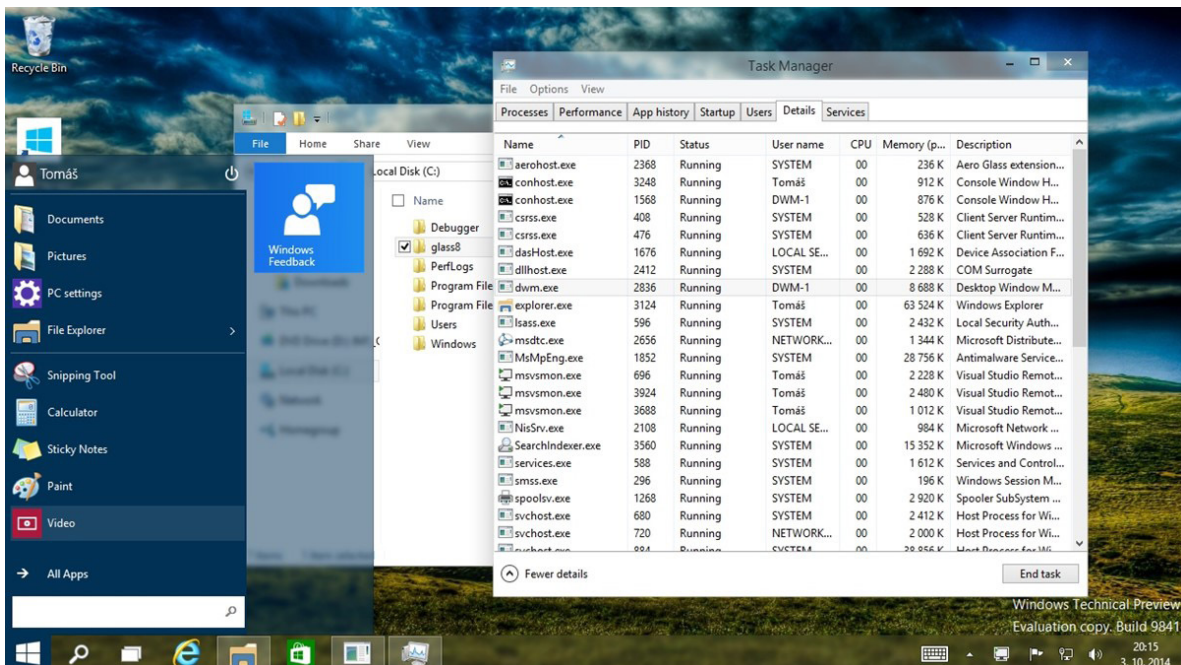
$$23$$



Área de Trabalho do Windows 10.1

Aero Glass (Efeito Vidro)

Recurso que deixa janelas, barras e menus transparentes, parecendo um vidro.



Efeito Aero Glass.2

1 <https://edu.gcfglobal.org/pt/tudo-sobre-o-windows-10/sobre-a-area-de-trabalho-do-windows-10/>
2 <https://www.tecmundo.com.br/windows-10/64159-efeito-aero-glass-lancado-mod-windows-10.htm>



LEGISLAÇÃO

LEI ORGÂNICA DO MUNICÍPIO

Atualizada até Emenda 67, de 29 de dezembro de 2021

PREÂMBULO

O Povo de Marília, Município Símbolo de Amor e Liberdade, amparado nos princípios democráticos e inspirado no ideal de a todos assegurar bem-estar e justiça social, sob a proteção de Deus, decreta e promulga, por seus Vereadores, no uso das atribuições constitucionais, a

LEI ORGÂNICA DO MUNICÍPIO DE MARÍLIA TÍTULO I

DA ORGANIZAÇÃO MUNICIPAL

CAPÍTULO I DO MUNICÍPIO

SEÇÃO I

PRINCÍPIOS GERAIS

Art. 1º O Município de Marília, unidade integrante da República Federativa do Brasil, e do Estado de São Paulo, pessoa jurídica de direito público interno, no pleno uso de sua autonomia política, administrativa e financeira, reger-se-á por esta Lei Orgânica, votada e aprovada por sua Câmara Municipal.

Art. 2º São Poderes do Município, independentes e harmônicos entre si, o Legislativo e o Executivo.

§ 1º - São símbolos do Município a Bandeira, o Hino e o Brasão, representativos de sua cultura e história.

§ 2º - Fica vedada a utilização de logomarca ou quaisquer outros símbolos que representem o Município, diversos dos mencionados neste artigo.

§ 3º - São cores oficiais do Município a vermelha e a branca.

§ 4º - Quaisquer sugestões de alterações dos símbolos de que trata este artigo, deverão ser submetidas a voto direto e secreto da população do Município, mediante a realização de referendo.

Art. 3º Constituem bens do Município todas as coisas móveis e imóveis, direitos e ações que a qualquer título lhe pertençam.

Art. 4º A sede do Município dá-lhe o nome e tem a categoria de cidade.

SEÇÃO II

DA DIVISÃO ADMINISTRATIVA DO MUNICÍPIO

Art. 5º O Município, para fins administrativos, poderá suprimir ou fundir os Distritos existentes e criar novos, mediante consulta plebiscitária à população diretamente interessada, observada a legislação estadual.

Parágrafo único. Dentro do perímetro urbano da cidade, poderão ser criadas Administrações Regionais, ou equivalentes, com a aprovação da Câmara Municipal.

Art. 6º Os limites do território do Município só podem ser alterados na forma estabelecida na Constituição Federal.

CAPÍTULO II

DA COMPETÊNCIA DO MUNICÍPIO

SEÇÃO I

DA COMPETÊNCIA PRIVATIVA

Art. 7º Ao Município compete prover a tudo quanto diga respeito ao seu peculiar interesse e ao bem-estar de sua população, cabendo-lhe, privativamente, dentre outras, as seguintes atribuições:

- legislar sobre assuntos de interesse local;